

PRESENTATION

2016

THE NEW YORKER
HOTEL & MORE



HERZLICH WILLKOMMEN IM THE NEW YORKER | COLOGNE!

Eccentric, Emotional, Enjoyable, Especial



The New Yorker | COLOGNE...

Designhotel, Location-Vielfalt und kulturelles Juwel in Einem!
Mit einem Zusammenspiel aus sinnlich-puristischen Hotelzimmern, ausgefallenem Design, Kultur-Highlights und kreativen Events beleben wir die rechte Rheinseite und möchten Menschen für Außergewöhnliches begeistern. Die beeindruckende Industriearchitektur und die unmittelbare Nähe zur koelnmesse und LANXESS arena bieten hierfür

ideale Voraussetzungen. 2015 wurde das Unternehmen um den gastronomischen Aspekt und gleichzeitig um die linke Rheinseite erweitert.

So zählen zu dem inhabergeführten Unternehmen das **Designhotel The New Yorker**, ein **Boardinghouse**, die zwei beeindruckenden Eventhallen **DOCK.ONE** und **HARBOUR.CLUB**, das **Airport | HOTEL by The New Yorker** sowie das Restaurant **LONG ISLAND.GRILL & BAR**.

Was alle Mitarbeiter des The New Yorker-Teams verbindet?

Die Leidenschaft und Inspiration, mit der wir uns aktuellen und neuen Projekten widmen!

„Auch nach 15 Jahren freuen wir uns jeden Tag aufs Neue, Sie mit einem Lächeln, Individualität und dem besonderen Etwas im The New Yorker | COLOGNE Willkommen zu heißen.“

ENJOY THE DIFFERENCE!

A handwritten signature in black ink that reads "Thomas J. Adams".

CEO The New Yorker | COLOGNE

TAGEN IM THE NEW YORKER | HOTEL

Das **The New Yorker | HOTEL** bietet die idealen Voraussetzungen für erfolgreiche Veranstaltungen.

Neben dem individuellen Ambiente und der persönlichen Atmosphäre, für die das Designhotel steht, garantieren wir unseren Gästen moderne Veranstaltungsräume, kreatives Catering sowie einen rundum aufmerksamen und professionellen Service.

Ob Tagung, Hochzeit, Geburtstag oder Koch-Event – in der Location-Vielfalt des **The New Yorker | HOTEL** lassen sich Happenings unterschiedlicher Art einzigartig umsetzen.

Der idyllische GARDEN, die gemütliche LIBRARY, die moderne FACTORY, der stylische CLUB, die puristische GALLERY oder das exklusive LOFT – alle Locations des Designhotels haben ihren individuellen Charme und bieten den perfekten Rahmen.

Es ist uns ein persönliches Anliegen, Ihre Veranstaltung zu einem unvergesslichen Erlebnis werden zu lassen.

Lassen Sie sich inspirieren – ganz nach unserem Motto: Enjoy the difference!

Wir freuen uns auf Sie!



UNSERE TAGUNGSPAKETE FÜR SIE!

QUEENS | ½ Tag

€ 29,00 pro Person und Tag

Imbiss-Buffer mit abwechslungsreichen Snacks wie Mini-Burger oder Hot Dog-Station, Suppen, Bagels, belegte Brötchen... zwei Bestandteile zur Auswahl – exkl. Getränke

Kaffeepause: Kaffee, Tee und Gebäck vor- oder nachmittags

2 Konferenzgetränke pro Person | 0,2l

Standard-Package** (siehe S. 6)

Hinweis: Pauschale gilt für 5-15 Personen und für einen Zeitraum von 4 Std. Das angebotene Imbiss-Buffer kann als Mittagessen oder auch Abendessen genutzt werden.

CITY LIGHTS

€ 49,00 pro Person und Tag*

Kaffeepause vormittags: Kaffee, Tee und Obst

Imbiss-Buffer mit abwechslungsreichen Snacks wie Mini-Burger oder Hot Dog-Station, Suppen, Bagels, belegte Brötchen... exkl. Getränke

Kaffeepause nachmittags: Kaffee, Tee und Gebäck

2 Konferenzgetränke pro Person | 0,2l

Standard-Package** (siehe S. 6)

CENTRAL PARK

€ 59,00 pro Person und Tag*

Welcome: Kaffee, Tee (frischer Ingwer), Joghurt

Kaffeepause vormittags: Frisch gepresster Obst-/Gemüsesaft, Actimel, Kaffee, Tee (fr. Ingwer)

Healthy Lunch: Großer gemischter Salat mit gebratenem Gemüse der Saison

Kaffeepause nachmittags: Kaffee, Tee, (fr. Ingwer), Körnerriegel sowie Rohkost mit Dip

Brain-Food (Nussmischung und Obst) im Tagungsraum

1 x Mineralwasser 1,0l sowie Apfelsaft 0,2l pro Person

Standard-Package** (siehe S. 6)

5th AVENUE

€ 79,00 pro Person und Tag*

Welcome: Kaffee, dazu frische Croissants und Konfitüre | alt. Brezeln, Butter und Kräuterquark

Kaffeepause vormittags: Kaffee, Tee, Obst, Joghurt und Müsliriegel

3-Gang-Lunch nach Wahl des Küchenchefs mit 2 Hauptspeisen | davon ein vegetarisches Gericht
Inkl. 1 Softgetränk und 1 Heißgetränk pro Person

Kaffeepause nachmittags: Kaffee, Tee, Gebäck und Kuchen

Mineralwasser und Apfelsaft unlimited

Standard-Package** (siehe S. 6) **plus Beamer, Beamertisch, 2 Pinwände, 30 s/w Kopien**

*Gültig ab 10 Personen! Bei einer Teilnehmerzahl unter 10 Personen fällt zusätzlich eine Raummiete von € 100,00 an.
Alle genannten Preise beinhalten die zurzeit gültige Mehrwertsteuer. Preisänderungen sind jederzeit vorbehalten.

UPGRADE FÜR IHR TAGUNGSPAKET

SPEISEN

Frühstück im Wintergarten für Tagungsteilnehmer nur Gruppenbuchungen sowie nach Verfügbarkeit	€ 12,00 pro Person
SEASON SURPRISE 3-Gang-Dinnerbuffet 2 Hauptgänge zur Wahl nach Empfehlung des Küchenchefs, exklusive Getränke	€ 35,00 pro Person
Suppen z.B. Paprikaschaumsuppe mit pikanten Hackbällchen	€ 5,80 pro Stück
Wraps z.B. Chicken-Lemon-Wrap mit Mango	€ 3,50 pro Stück
Bagels unterschiedlich belegt	€ 3,50 pro Stück
Brötchenhälften oder Sandwiches unterschiedlich belegt	€ 2,50 pro Stück
Laugnbrezel mit Butter	€ 1,50 pro Stück
Croissant mit Butter und Konfitüre	€ 2,00 pro Stück
Frucht-Joghurt im Glas	€ 1,00 pro Stück
Brain-Food im Schälchen mit Nüssen und Trockenobst	€ 4,00 pro Stück
Müsliriegel	€ 1,50 pro Stück
Petit Fours süße Auswahl an Minitörtchen	€ 2,00 pro Stück
Candy-Bar Weingummi, Lakritze, Schaumküsse and more (ab 10 Pers. Bei Tagungen im Loft inklusive)	€ 2,50 pro Person

GETRÄNKE

Buttermilch	€ 1,50 pro Stück
Softgetränke 0,2 l Saft, Cola, Fanta, Schweppes-Produkte	€ 2,50 pro Stück
Frische Smoothies	€ 2,00 pro Stück
Kaffeespezialitäten z.B. Cappuccino, Latte Macchiato and more	ab € 2,50 pro Person
Prosecco zum Abschluss	€ 3,90 pro Person
The New Yorker SEASON SURPRISE	€ 3,90 pro Person

ON TOP

Menükarten	ab € 4,00 pro Person
Blumendekoration	ab € 7,00 pro Person

Weitere Wünsche nehmen wir gerne entgegen. Sprechen Sie uns einfach an!

Alle genannten Preise beinhalten die zurzeit gültige Mehrwertsteuer. Preisänderungen sind jederzeit vorbehalten.

TAGUNGSTECHNIK & SERVICE

**STANDARD-PACKAGE | IN ALLEN TAGUNGSPAKETEN ENTHALTEN

Raummiete inkl. Bestuhlung	1 x Flipchart inkl. Papier
Papier und Stifte für alle Teilnehmer	Kostenfreies W-LAN
Beschilderung der Räume – mit / ohne Logo	Persönliche Tagungsbetreuung vor Ort

WEITERE TECHNIK

W-LAN-Grup.-Zugang	€ 65,00 pro Tag	TV- oder PC-Monitor	€ 50,00 pro Tag
Beamer	€ 50,00 pro Tag	Blu-Ray Player	€ 50,00 pro Tag
Flipchart inkl. Papier und Marker	€ 15,00 pro Tag	Laptop inkl. Powerpoint	€ 150,00 pro Tag
Leinwand	€ 50,00 pro Tag	Laserpointer	€ 8,00 pro Tag
Pinnwand	€ 15,00 pro Tag	Rednerpult	€ 25,00 pro Tag
Moderatorenkoffer	€ 30,00 pro Tag	Diaprojektor	€ 100,00 pro Tag
Hand-Funkmikrofon	€ 50,00 pro Tag	Fotokopie s/w	€ 0,25 pro Stück
Beschallungsanlage	€ 150,00 pro Tag	Fotokopie Farbe	€ 0,50 pro Stück

PERSONAL UND SERVICELEISTUNGEN

Serviceleiter	€ 36,00 pro Person / Stunde
Servicekraft	€ 28,50 pro Person / Stunde
WC- und Reinigungspersonal	€ 28,50 pro Person / Stunde
Entsorgungspauschale	€ 100,00 pro m ³

Weitere Wünsche nehmen wir gerne entgegen. Sprechen Sie uns einfach an!

Alle genannten Preise beinhalten die zurzeit gültige Mehrwertsteuer. Preisänderungen sind jederzeit vorbehalten.

RAUMMIETEN

KONFERENZ

LOCATION		GANZTAGS	AUSSTELLUNG
The New Yorker FACTORY 1	110 m ²	€ 600,00	€ 900,00
The New Yorker FACTORY 2	50 m ²	€ 350,00	€ 525,00
The New Yorker FACTORY 3	40 m ²	€ 300,00	€ 450,00
The New Yorker FACTORY 4	40 m ²	€ 300,00	€ 450,00
The New Yorker FACTORY 1 - 2	160 m ²	€ 800,00	€ 1.200,00
The New Yorker FACTORY 1 - 3	200 m ²	€ 1.200,00	€ 1.800,00
The New Yorker FACTORY 1 - 4	240 m ²	€ 1.500,00	€ 2.250,00
The New Yorker FACTORY 2 - 3	90 m ²	€ 650,00	€ 800,00
The New Yorker FACTORY 2 - 4	130 m ²	€ 950,00	€ 1.025,00
The New Yorker FACTORY 3 - 4	80 m ²	€ 500,00	€ 750,00

BANKETT

LOCATION		GANZTAGS
The New Yorker WINTERGARDEN	100 m ²	€ 600,00
The New Yorker GARDEN	300 m ²	€ 400,00
The New Yorker WINTERGARDEN + GARDEN	400 m ²	€ 800,00
The New Yorker LIBRARY	48 m ²	€ 200,00
The New Yorker LIBERTY BOX	10 m ²	€ 80,00

EVENT

LOCATION		GANZTAGS
The New Yorker LOFT	250 m ²	€ 2.000,00
The New Yorker CLUB	300 m ²	€ 1.500,00
The New Yorker KITCHEN	150 m ²	€ 900,00

KAPAZITÄTEN

LOCATION	m2	LxB (m)	U-Form	Block	Parl.	Kino	Bank.	Stuhlkr.
			Innen außen					
FACTORY 1	110	11 x 10	35 57	27	60	100	80	32
FACTORY 2	50	10 x 5	19 33	21	25	39	30	23
FACTORY 3	40	8 x 5	15 20	12	16	25	20	21
FACTORY 4	40	8 x 5	15 20	15	16	25	20	21
FACTORY 1 - 2	160	-	48 88	43	80	152	110	50
FACTORY 1 - 3	200	-	66 118	-	110	164	130	-
FACTORY 1 - 4	240	-	82 150	-	140	185	150	-
FACTORY 2 + 3	90	-	26 42	21	40	60	60	34
FACTORY 2 - 4	130	-	42 76	39	70	85	90	50
FACTORY 3 + 4	80	8 x 10	25 42	21	40	70	60	31
LIBRARY	48	10 x 5	21 37	24	24	50	-	-
KITCHEN	150	-	-	30	-	-	30	-
LIBERTY BOX	10	-	-	4	-	-	-	-

THE NEW YORKER: TAGEN UND MEHR IN STYLISHER UMGEBUNG...



LOCATIONS IM ÜBERBLICK

FACTORY

bis zu 240 qm

LIBRARY

48 qm


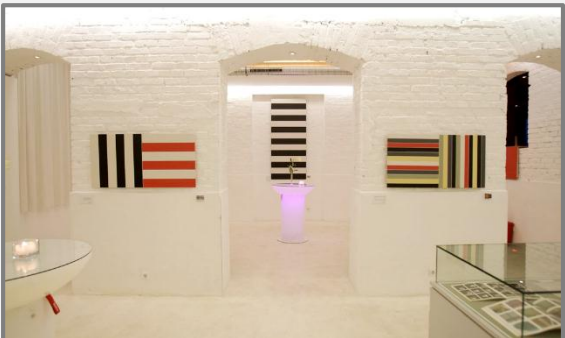
Eichendielenboden	Klimaanlage
Hochwertige Samtvorhänge	Lounge-Möbel
Schallschutzfenster	Literaturschätze aus aller Welt
Klimaanlage	Hochwertiger Teppichboden
Beleuchtung dimmbar Verdunkelung möglich	Dekorativer Kerzen-Kamin
Beschallungsanlage	Ansprechendes Farbkonzept
Raumtrennung möglich (4 Räume)	Direkter Zugang zum Wintergarten
	

LOFT

250 qm

CLUB

300 qm

Professionelle Boffi-Küche	Diverse Lounge-Bereiche
Gaskamin	Individuelles Beleuchtungskonzept
Wintergarten	Tanzbereich
Eichendielenboden	Barbereich
Flügel	Klimaanlage
Design-Mobiliar inkl. zwei langer Eichen-Tafeln	Historische Industrie-Architektur
<i>Bang & Olufsen-Soundanlage</i>	Verwinkelte Gewölbe-Atmosphäre
	

LOCATIONS IM ÜBERBLICK

KITCHEN

150 qm

WINTERGARDEN

100 qm

Voll ausgestattete Profiküche	Küchenblock
<i>Bang & Olufsen</i> -Soundanlage	Individuelle Raumnutzung
Lange Tafel	Ansprechendes Farbkonzept
Große Fensterfronten	Direkter Zugang zum Garten (300 qm)
Individuelles Beleuchtungskonzept	Direkter Zugang zur Library
Eichendielenboden	Direkter Zugang zur Lounge
Wein- / Kühlschranks	Soundanlage



ALLGEMEINE HOTELINFORMATIONEN UND ZIMMER

LAGE In Deutz-Mülheim gelegen, umgeben von historischer Industrie-Architektur, lässt das moderne Design des Hauses unweigerlich *New-York-Feeling* aufkommen.

REZEPTION Die The New Yorker-Rezeption ist 24/7 besetzt!

CHECK-IN Die Zimmer stehen am Anreisetag ab 15.00 Uhr zur Verfügung.
Auf Anfrage ist in Einzelfällen ein früherer Check-In möglich.

CHECK-OUT Um die oben genannte Check-In-Zeit garantieren zu können, bitten wir Sie, bis 12.00 Uhr auszuchecken. In Einzelfällen kann ein Late-Check-Out mit der Rezeption vereinbart werden.

ZIMMER Das The New Yorker | HOTEL bietet vier verschiedene Zimmer-Kategorien. Von ‚S‘ über ‚M‘ bis hin zu ‚L‘ und unseren Junior Suiten. Perfekt für Langzeit-Gäste: Die außergewöhnlichen Apartments in unserem *Boarding House*.

INTERNET Alle Zimmer verfügen über eine W-LAN-Anbindung.

FRÜHSTÜCK Unser reichhaltiges und ausgewogenes Frühstücksbuffet steht montags bis freitags von 06.30 bis 10.00 Uhr und am Wochenende von 08.00 bis 12.00 Uhr für Sie bereit. Andere Frühstückszeiten können jederzeit vereinbart werden.

RESTAURANT Ideal für den kleinen Hunger: Unsere 24/7-Snackkarte.
Gerne versorgen unsere Mitarbeiter Sie mit Restaurant-Tipps und mehr!

BAR Unsere stilvolle Hotelbar ist Tag und Nacht für Sie besetzt!

FITNESS Sauna und Fitnessraum stehen Ihnen zur Nutzung frei.
Zudem gibt es verschiedene Joggingwege im nur 1 km entfernten Rheinpark.

BIBLIOTHEK Lassen Sie die Seele baumeln und stöbern Sie in aller Ruhe durch unsere Bibliothek. Sie werden wahre Literatur-Schätze entdecken.

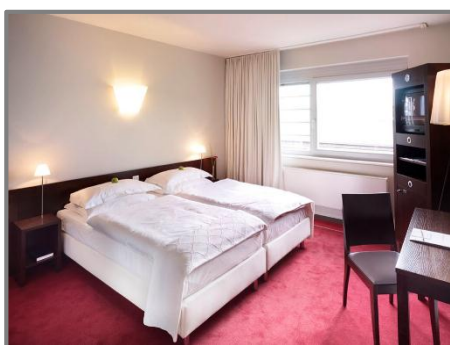
GARTEN Entspannen Sie in unserem The New Yorker | GARDEN – einer grünen Oase inmitten der Domstadt.

PARKPLATZ Ca. 40 kostenfreie Parkplätze stehen direkt vor dem Hotel zur Verfügung.
Weitere kostenpflichtige Stellplätze auf Anfrage.



S ZIMMER

Freundliche und geschmackvolle Ausstattung, kleiner Balkon mit Blick in den idyllischen Garten – die gemütlichen "S" Zimmer laden zum Entspannen und Genießen ein!



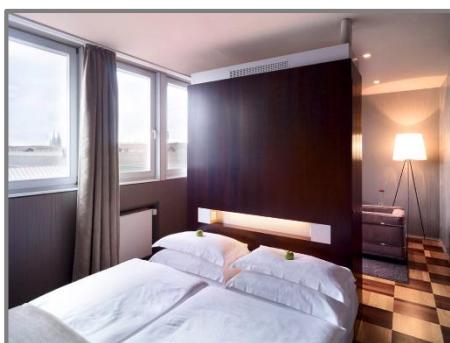
M ZIMMER

Edle und dunkle Farbkompositionen, hochwertige Ausstattung mit komfortablem Schreibtisch – die großzügigen "S" Zimmer strahlen eine stylische und gleichzeitig gemütliche Atmosphäre aus und bieten genügend Raum zur Entfaltung!



L ZIMMER

Individuelle Lounge-Sessel, hochwertiger Parkettfußboden, z.T. mit Badewanne und Blick in den idyllischen Garten, Klimaanlage – die modernen "L" Zimmer bieten die perfekte Mischung aus Komfort und Design!



JUNIOR SUITEN

Außergewöhnliches Design, räumlich abgetrennter Loungebereich, zwei Fernseher, Balkon mit Blick auf die Domspitzen oder auf den hoteleigenen Garten, moderner Holzboden in Schachbrett-Optik – drei Juniorsuiten verbinden Purismus mit einzigartigem Wohlfühl-Ambiente!

VERANSTALTUNGSANFRAGE

The New Yorker | HOTEL
Deutz-Mülheimer Straße 204
51063 Köln

Fax +49 (0) 221 4733 0
Mail bankett@thenewyorker.de

Folgende Leistungen sollen im Angebot berücksichtigt werden:

Termin	
Teilnehmerzahl und -kreis	
Raum	
Technik	
Gruppenraum	
Verpflegung	
Rahmenprogramm	
Zimmer	
Sonstiges	

So wurde ich auf das The New Yorker | HOTEL aufmerksam:

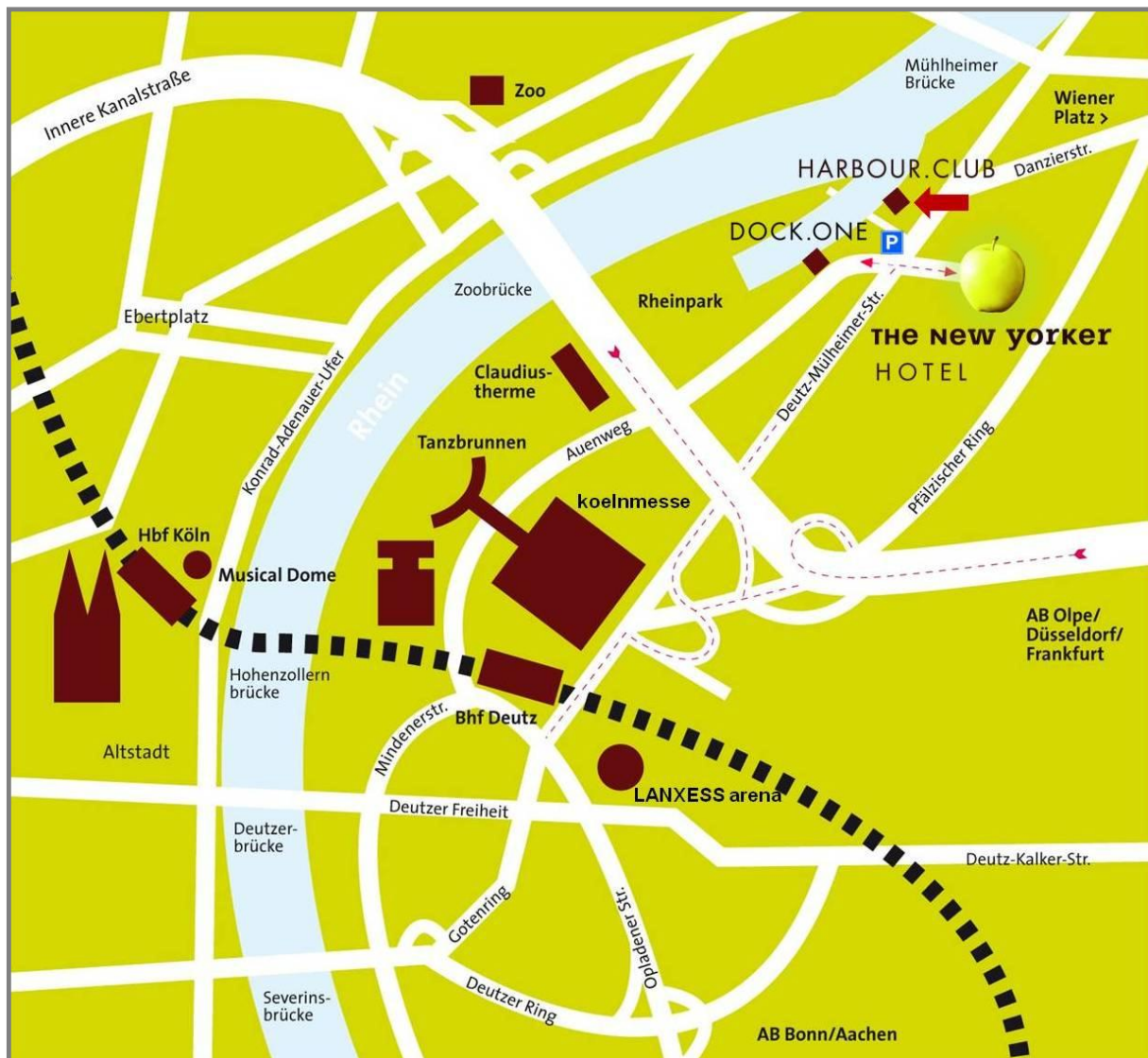
Meine Kontaktdaten:

Firma	Telefon
Name / Vorname	Fax
Straße	E-Mail
PLZ / Ort	Web

Datum

Unterschrift

SO FINDEN SIE UNS!



KONTAKTDATEN

The New Yorker | HOTEL
Daniel Schmid | Melisay Kara
Deutz-Mülheimer Straße 204
51063 Köln

TEL +49 (0) 221 4733 0
FAX +49 (0) 221 4733 100
MAIL bankett@thenewyorker.de
WEB www.thenewyorker.de